

Boletín #8

Zona Norte

Este es un medio para que construyamos juntos un sistema de gestión territorial en salud basado en la comunidad, para el bienestar de todos los habitantes de la ciudad de Medellín.

Gestión Territorial de Salud basado en la Comunidad

Comunas 1, 3, 4 y 5



Si tienes dudas o contribuciones al boletín de tu zona, escríbenos al correo: comunicacionesgestionterritorial@udea.edu.co

1.

Integrantes de equipos por comuna, también son representantes en los Consejos Comunales de Planeación



2.

Estas fueron las necesidades en salud priorizadas en las comunas 1, 3, 4 y 5 de Medellín

3.

La comunicación para el cambio social de la Gestión Territorial de Salud se ve en 'Mi barrio cuenta' de Telemedellín

telemedellín
aquí te ves



4.

Salud al barrio: el espacio radial para aprender sobre salud desde las comunas de Medellín



Alcaldía de Medellín
Cuenta con vos

Integrantes de equipos por comuna, también son representantes

en los Consejos Comunales de Planeación

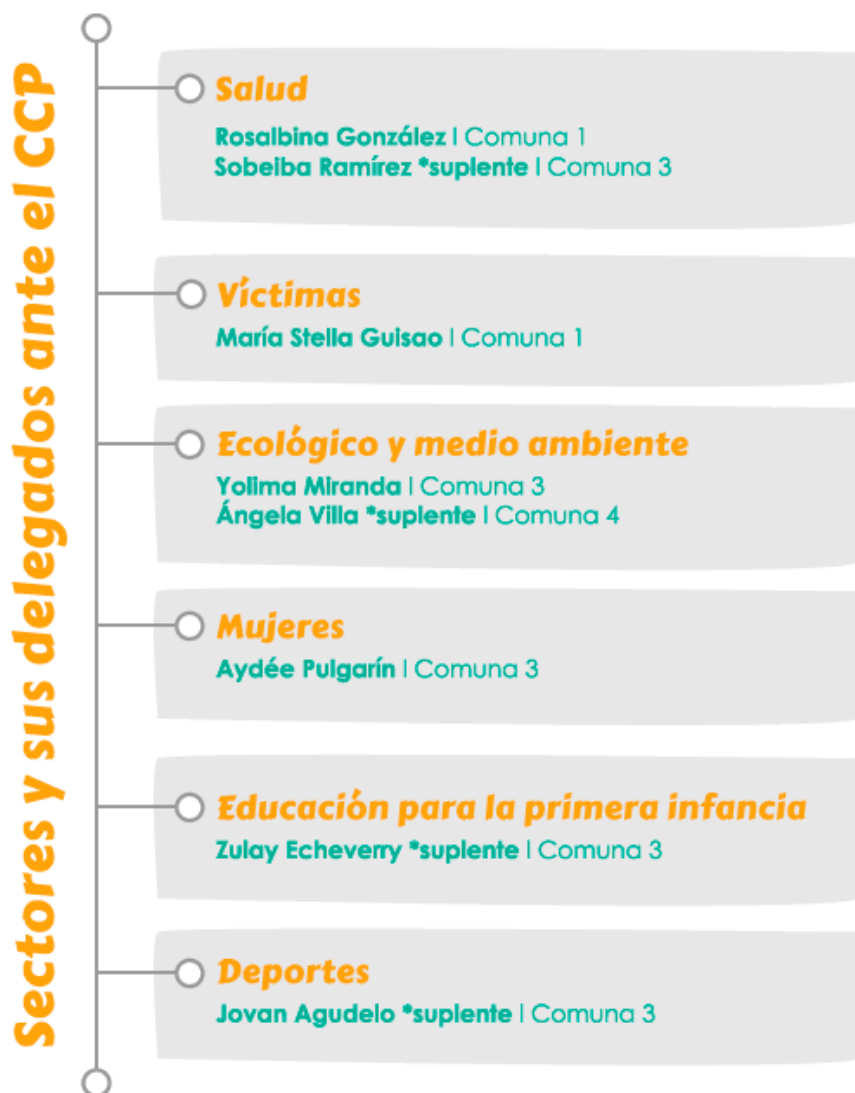


Instalación Consejo Comunal de Planeación, comuna 3. 24 de febrero de 2018, I.E Manuela Beltrán.

Son varios los integrantes de los grupos gestores, pertenecientes al proceso de Gestión Territorial de Salud basado en Comunidad, que también fueron seleccionados a los Consejos Comunales de Planeación.

Sus liderazgos comunitarios, que

han ejercido con vocación y entrega por varios años en las distintas comunas a las que pertenecen, fueron reconocidos por la comunidad al ser seleccionados democráticamente como representantes para varios sectores, en las pasadas elecciones del Consejo Comunal de Planeación.



Con la nueva dinámica del Sistema Municipal de Planeación de la ciudad, este se convierte en un nuevo reto de gestión territorial importante para todos ellos, que de la mano de los demás consejeros los motiva a seguir velando por los intereses de su comunidad, con miras a consolidar una mejor

planeación y presupuestación participativa de los recursos de su comuna.

[Escucha la entrevista realizada a los integrantes del equipo de la comuna 3, en la que nos cuentan más detalles de su elección popular .](#)



Estas fueron las necesidades en salud priorizadas

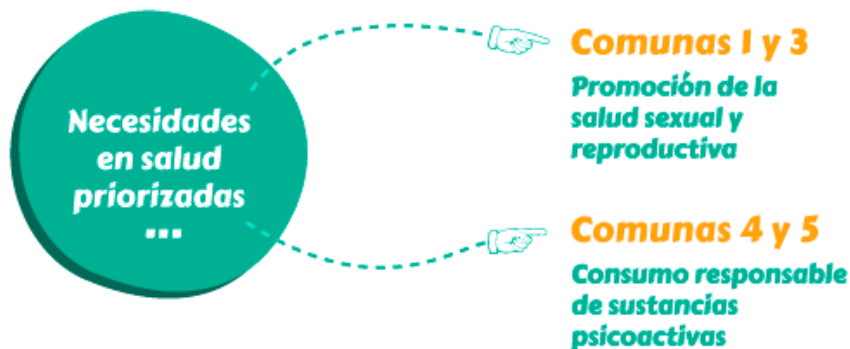


en las comunas 1, 3, 4 y 5 de Medellín

Seguimos fortaleciendo la participación y la planeación social en salud, en cada una de las comunas que hacen parte de la Gestión Territorial de Salud basada en la Comunidad.

Después de un proceso de diagnóstico e identificación de las necesidades en salud más

importantes de la comunidad, con miras a construir estrategias que contribuyan a su solución, y en el que se contó con la activa participación de líderes y organizaciones claves de todos los barrios, se priorizaron los siguientes temas por comuna como los que actualmente requieren una mayor necesidad de atención en salud:



Con estas priorizaciones, el proyecto busca consolidar alianzas de trabajo articulado y colaborativo, entre organizaciones y actores comunitarios, que aborden de forma

integral estas temáticas, a través de la gestión de al menos un proyecto que intervenga estas necesidades en salud identificadas.



La comunicación para el cambio social de la Gestión Territorial de Salud se ve en:



Ilustración tomada de la página oficial de Teledellín, portada de su programa "Mi Barrio Cuenta"



Rosalbina González, asesora del componente de movilización social del proyecto Gestión Territorial de Salud basado en la Comunidad

¡No te pierdas el próximo miércoles 7 de marzo, a las 5:30 p.m., el programa de televisión 'Mi barrio cuenta' por el canal Teledellín! Allí te contaremos qué se está haciendo en comunicaciones del proyecto Gestión Territorial de Salud basado en Comunidad para fortalecer la participación social en salud en las comunas de Medellín, con una experiencia concreta en la comuna cuatro, Aranjuez.



¡La cita es en tu casa, en tu barrio o tu oficina! Sintonízanos en la Emisora Cultural de la Universidad de Antioquia 1.410 AM para Medellín y FM para las regiones, los jueves a las 11:00 de la mañana. También puedes ingresar al siguiente link y escucharnos desde tu tablet, tu celular o computador:

[Emisora Cultural Universidad de Antioquia.](#)

En el próximo programa, el día 8 de marzo, conversaremos sobre Salud ambiental con énfasis en la atención a emergencias y desastres desde la experiencia comunitaria de la Corporación de Emergencias Apolo, comuna 5, Castilla.

Puedes comunicarte con nosotros a la cuenta de correo:
comunicacionesgestionterritorial@udea.edu.co

Secretaría de Salud de Medellín



Alcaldía de Medellín
Cuenta con vos